



**КОМИТЕТ ИМУЩЕСТВЕННЫХ ОТНОШЕНИЙ
АДМИНИСТРАЦИИ ПЕРМСКОГО МУНИЦИПАЛЬНОГО ОКРУГА**

РЕШЕНИЕ

о размещении объектов № 638

Пермский край
Пермский округ

28.03.2023

Комитет имущественных отношений администрации Пермского муниципального округа разрешает Открытому акционерному обществу «Межрегиональная распределительная сетевая компания Урала» (ИНН 6671163413, ОГРН 1056604000970, почтовый адрес: 620026, г. Екатеринбург, ул. Мамина Сибиряка, д. 140)

размещение объекта: «Строительство ВЛ 0,4 кВ с установкой ПУ для электроснабжения деревни Горская (4500078282)»

на землях государственная собственность на которые не разграничена

на срок бессрочно

Местоположение: Пермский край, Пермский муниципальный округ

Приложение: схема предполагаемых к использованию земель или земельных участков.

Особые условия использования:

1) При установке опор электросетевого хозяйства учесть параметры ширины проезда улично-дорожной сети, во избежание сужения полосы отвода дороги. Установить опоры на расстоянии не более 2 метров от границ земельного участка.

2) При условии получения разрешения на производство земляных работ.

Председатель комитета
имущественных отношений администрации
Пермского муниципального округа



Д.В. Ракицкий

(подпись, печать)

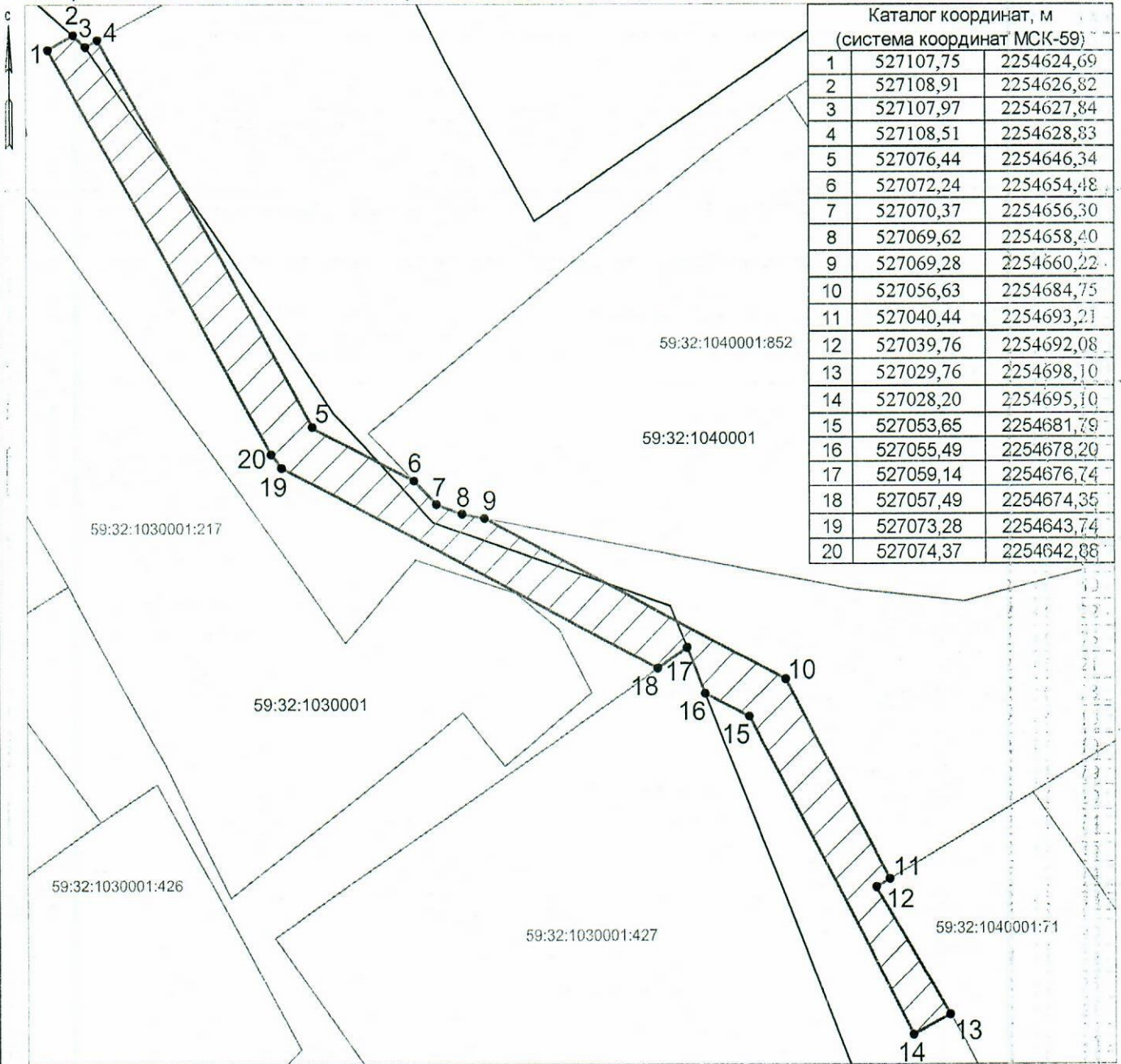
Схема предполагаемых к использованию земель или части земельного участка

Объект: «Строительство ВЛ 0,4 кВ с установкой ПУ для электроснабжения деревни Горская (4500078282)».

Площадь земель: 423 кв.м.

Местоположение объекта: Российская Федерация, Пермский край, Пермский муниципальный округ.

Категория земель: Земли населенных пунктов. Вид разрешенного использования: -



Условные обозначения:



- граница земель, предполагаемых к использованию

- граница кадастрового квартала

- граница смежного земельного участка

59:32:1030001:427 - кадастровый номер земельного участка

59:32:1030001 - кадастровый номер кадастрового квартала



1 - характеристическая точка границы, сведения о которой позволяют однозначно определить ее положение на местности

Описание границ смежных землепользователей:

от 1 точки до 2 точки - земли, государственная собственность на которые не разграничена;

от 2 точки до 4 точки - земельный участок с кадастровым номером 59:32:1040001:951;

от 4 точки до 6 точки - земли, государственная собственность на которые не разграничена;

от 6 точки до 9 точки - земельный участок с кадастровым номером 59:32:1040001:852;

от 9 точки до 11 точки - земли, государственная собственность на которые не разграничена;

от 11 точки до 13 точки - земельный участок с кадастровым номером 59:32:1040001:71;

от 13 точки до 16 точки - земли, государственная собственность на которые не разграничена;

от 16 точки до 18 точки - земельный участок с кадастровым номером 59:32:1030001:427;

от 18 точки до 1 точки - земли, государственная собственность на которые не разграничена.

Заявитель: _____ (По доверенности № 59 АА 4190252 от 07.02.2023 г.)

М.П.
(для юридических лиц
и индивидуальных предпринимателей)

(подпись, расшифровка подписи)
Верно

Масштаб 1:500